

**MAXI**

# LEGEND

OF ANIMALS

## LORDS OF THE OCEAN

### ВОЛОДАРТ ОКЕАНУ



**ТИГРОВА АКУЛА**  
**TIGER SHARK**



**МАРЛІН**  
**MARLIN**



**БАРАКУДА**  
**BARRACUDA**



**ГОРБАТИЙ КИТ**  
**HUMPBACK WHALE**



**ГІГАНТСЬКИЙ КАЛЬМАР**  
**GIANT SQUID**



**ЧЕРЕПАХА**  
**TURTLE**



**МАНТА**  
**MANTA RAY**



**КОСАТКА**  
**KILLER WHALE**



**БІЛА АКУЛА**  
**WHITE SHARK**



**ГІГАНТСЬКИЙ КАЛЬМАР**  
**GIANT SQUID**



Світиться у темряві  
Glow in the dark



Змінює колір у теплій воді  
Changes color in warm water

**LEGEND**  
OF ANIMALS  
LORDS OF THE OCEAN  
**ВОЛОДАРІ ОКЕАНУ**



**ГІГАНТСЬКИЙ  
КАЛЬМАР**

**GIANT  
SQUID**

#Boboam

KIDDISVIT



Гігантські кальмари мають три серця, два з яких качають кров до зябер.



Giant squids have three hearts, two of which pump blood to the gills.

## ГІГАНТСЬКИЙ КАЛЬМАР

**Розмір:** від 10 до 13 м у довжину

**Вага:** 150-275 кг

**Особливість:** їхня кров містить мідь, що надає їй блакитного кольору

**Харчування:** глибоководна риба, кальмари, ракоподібні

**Місце проживання:** в усіх океанах

## РОЗМІР/SIZE



## ШВИДКІСТЬ/SPEED



## СУПЕРСИЛА/SUPERPOWER

можуть швидко  
змінювати колір  
тіла для  
камуфляжу

they can quickly  
change their  
body color for  
camouflage

## GIANT SQUID

**Size:** 10-13 m long

**Weight:** 150-275 kg

**Special feature:** their blood contains copper, which gives it a blue color

**Diet:** deep-sea fish, squids, crustaceans

**Habitat:** all oceans

# LEGEND OF ANIMALS LORDS OF THE OCEAN ВОПОДАРІ ОКЕАНУ



БАРАКУДА

BARRACUDA

#abqbam

KIDDISVIT



Баракуда може харчуватися навіть отруйними видами риб.



Barracudas can even eat poisonous fish.



## БАРАКУДА

**Розмір:** від 30 см до 1,8 м

**Вага:** від 200 г до 50 кг

**Особливість:** має чудовий зір, що дає змогу бачити у каламутній воді

**Харчування:** дрібна риба, кальмари, креветки

**Місце проживання:** в Атлантичному, Тихому, Індійському океанах, у Середземному та Червоному морях

## РОЗМІР/SIZE



## ШВИДКІСТЬ/SPEED



## СУПЕРСИЛА/SUPERPOWER

має 2 ряди зубів has two rows of teeth

## BARRACUDA

**Size:** 30 cm to 1.8 m

**Weight:** 200 g to 50 kg

**Special feature:** has excellent eyesight, allowing it to see in murky water

**Diet:** small fish, squids, shrimps

**Habitat:** Atlantic, Pacific, and Indian Oceans, Mediterranean and Red Seas

# LEGEND OF ANIMALS LORDS OF THE OCEAN ВОПОДАРТІ ОКЕАНУ



БІЛА АКУЛА

WHITE SHARK

#100bom

KIDDISVIT



Акули сплять з відкритими очима. Їхній мозок може відпочивати частинами, дозволяючи залишатися напівбадьорими.



Sharks sleep with their eyes open. Their brains can rest in parts, allowing them to remain semi-alert.

## БІЛА АКУЛА

**Розмір:** від 3,4 до 4,9 м

**Вага:** від 680 до 1100 кг

**Особливість:** має розвинений мозок, здатна навчатися та запам'ятовувати маршрути

**Харчування:** морські ссавці, риба, інші акули

**Місце проживання:** Атлантичний, Тихий, Індійський і Південний океани

## РОЗМІР/SIZE



## ШВИДКІСТЬ/SPEED



## СУПЕРСИЛА/SUPERPOWER

може мати до 300 зубів одночасно

can have up to 300 teeth at a time

## WHITE SHARK

**Size:** 3,4-4,9 m

**Weight:** 680-1100 kg

**Special feature:** has a developed brain – capable of learning and memorizing routes

**Diet:** marine mammals, fish, other sharks

**Habitat:** Atlantic, Pacific, Indian, and Southern Oceans

**LEGEND**  
OF ANIMALS  
LORDS OF THE OCEAN  
**ВОЛОДАРІ ОКЕАНУ**



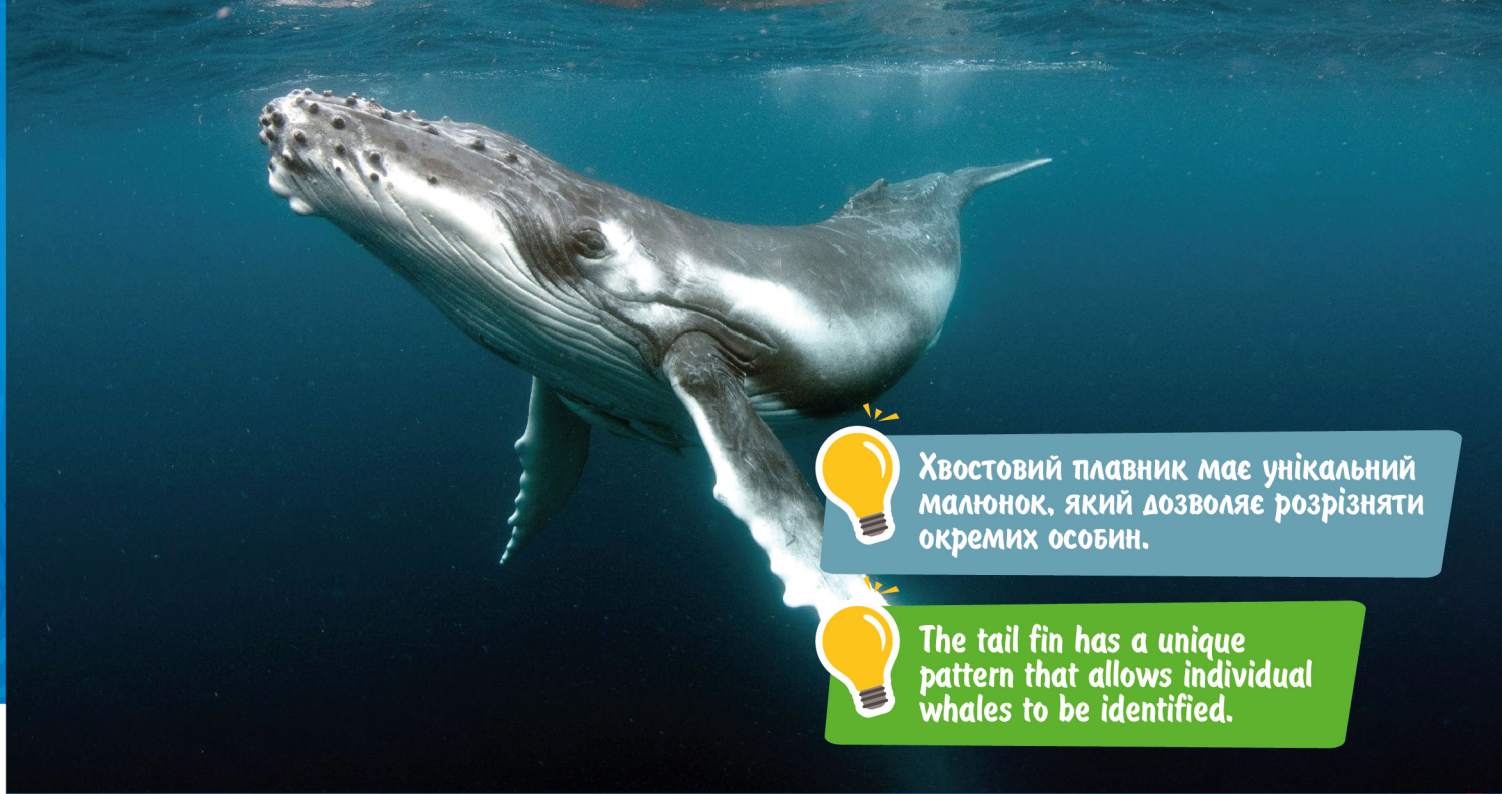
**ГОРБАТИЙ  
КИТ**

**HUMPBACK  
WHALE**

СВІТИТЬСЯ У ТЕМРЯВІ



GLOWS IN THE DARK



Хвостовий плавник має унікальний малюнок, який дозволяє розрізнати окремих особин.



The tail fin has a unique pattern that allows individual whales to be identified.

## ГОРБАТИЙ КИТ

**Розмір:** 13-14 м

**Вага:** 25-30 т

**Особливість:** відомі своїми унікальними піснями, які співають, щоб спілкуватися між собою

**Харчування:** різні ракоподібні та риба

**Місце проживання:** зустрічається по всьому Світовому океані

## РОЗМІР/SIZE



## ШВИДКІСТЬ/SPEED



## СУПЕРСИЛА/SUPERPOWER

можуть полювати групами, використовуючи різні стратегії

they can hunt in groups, using different strategies

## HUMPBACK WHALE

**Size:** 13-14 m

**Weight:** 25-30 tons

**Special feature:** known for their unique songs, which they sing to communicate with each other

**Diet:** various crustaceans and fish

**Habitat:** found throughout the world's oceans

# LEGEND OF ANIMALS LORDS OF THE OCEAN ВОПОДАРІ ОКЕАНУ

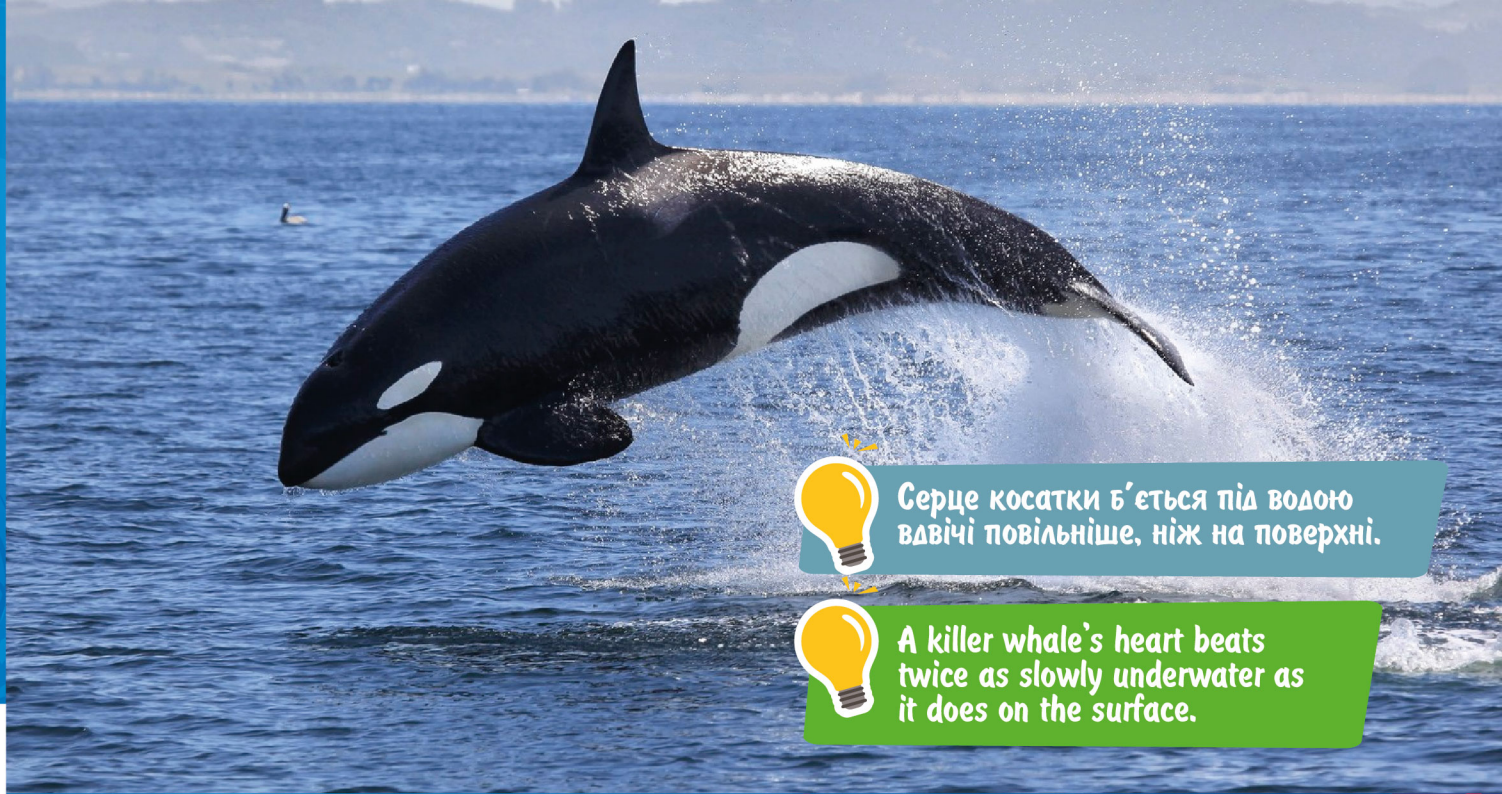


**КОСАТКА**

**KILLER WHALE**

#abqbam

KIDDISVIT



Серце косатки б'ється під водою вдвічі повільніше, ніж на поверхні.



A killer whale's heart beats twice as slowly underwater as it does on the surface.

## КОСАТКА

**Розмір:** 5-8 м

**Вага:** 3-10 т

**Особливість:** як і дельфіни, спілкуються за допомогою ехолокації

**Харчування:** риба, тюлені, дельфіни, кити, акули

**Місце проживання:** зустрічається всюди у Світовому океані

## РОЗМІР/SIZE



## ШВИДКІСТЬ/SPEED



## СУПЕРСИЛА/SUPERPOWER

є одними з найшвидших морських ссавців

one of the fastest marine mammals

## KILLER WHALE

**Size:** 5-8 m

**Weight:** 3-10 tons

**Special feature:** like dolphins, they communicate using echolocation

**Diet:** fish, seals, dolphins, whales, sharks

**Habitat:** common throughout the world's oceans

# LEGEND OF ANIMALS LORDS OF THE OCEAN ВОПОДАРТІ ОКЕАНУ



МАНТА

MANTA RAY

#100bom

KIDDISVIT



Манти мають розвинений зір і можуть бачити кольори, що є рідкісним явищем серед риб.



Manta rays have well-developed eyesight and can see colors, which is rare among fish.



## МАНТА

**Розмір:** від 4 до 7 м

**Вага:** 1-2 т

**Особливість:** шкіра вкрита спеціальним слизом, який захищає від інфекцій та паразитів

**Харчування:** планктон, дрібна риба

**Місце проживання:** в Індійському, Тихому, Атлантичному океанах

## РОЗМІР/SIZE



## ШВИДКІСТЬ/SPEED



## СУПЕРСИЛА/SUPERPOWER

створює завихрення води, щоб допомогти собі під час харчування

creates swirls in the water to help itself feed

## MANTA RAY

**Size:** 4-7 m

**Weight:** 1-2 tons

**Special feature:** its skin is covered with a special mucus that protects it from infections and parasites

**Diet:** plankton, small fish

**Habitat:** Indian, Pacific, and Atlantic Oceans

# LEGEND OF ANIMALS LORDS OF THE OCEAN ВОЛОДАРІ ОКЕАНУ



MARLIN

MARLIN

#Boboam

KIDDISVIT



Не є агресивними до людини, але можуть випадково поранити своїм «списом» під час боротьби.



They are not aggressive towards humans, but can accidentally injure them with their "spear" during a fight.



## MARLIN

**Розмір:** від 2,5 до 5 м

**Вага:** від 60 до 800 кг

**Особливість:** розміри дорослих самок в 4 рази перевищують розміри дорослих самців

**Харчування:** риба, головоногі молюски

**Місце проживання:** Атлантичний, Тихий, Індійський океани

## РОЗМІР/SIZE



## ШВИДКІСТЬ/SPEED



## СУПЕРСИЛА/SUPERPOWER

можуть змінювати свій колір задля комунікації та на полюванні they can change their color for communication and hunting

## MARLIN

**Size:** 2.5 to 5 m

**Weight:** 60 to 800 kg

**Special feature:** adult females are four times larger than adult males

**Diet:** fish, cephalopods

**Habitat:** Atlantic, Pacific, and Indian Oceans

**LEGEND**  
OF ANIMALS  
LORDS OF THE OCEAN  
**ВОЛОДАРИ ОКЕАНУ**



**ТИГРОВА  
АКУЛА**

**TIGER  
SHARK**

#abqbam

KIDDISVIT



Під час полювання використовує електрорецептори для пошуку здобичі під піском.



When hunting, it uses electroreceptors to find prey under the sand.

## ТИГРОВА АКУЛА

**Розмір:** від 3 до 5,5 м

**Вага:** від 385 до 800 кг

**Особливість:** це четверта за розміром хижа акула у світі

**Харчування:** риба, тюлені, дельфіни, кальмари, птахи

**Місце проживання:** Атлантичний, Тихий, Індійський океани

## РОЗМІР/SIZE



## ШВИДКІСТЬ/SPEED



## СУПЕРСИЛА/SUPERPOWER

має одні з найміцніших зубів у світі

has some of the strongest teeth in the world

## TIGER SHARK

**Size:** 3-5.5 m

**Weight:** 385-800 kg

**Special feature:** it is the fourth largest predatory shark in the world

**Diet:** fish, seals, dolphins, squids, birds

**Habitat:** Atlantic, Pacific, and Indian Oceans

# LEGEND OF ANIMALS LORDS OF THE OCEAN ВОЛОДАРІ ОКЕАНУ



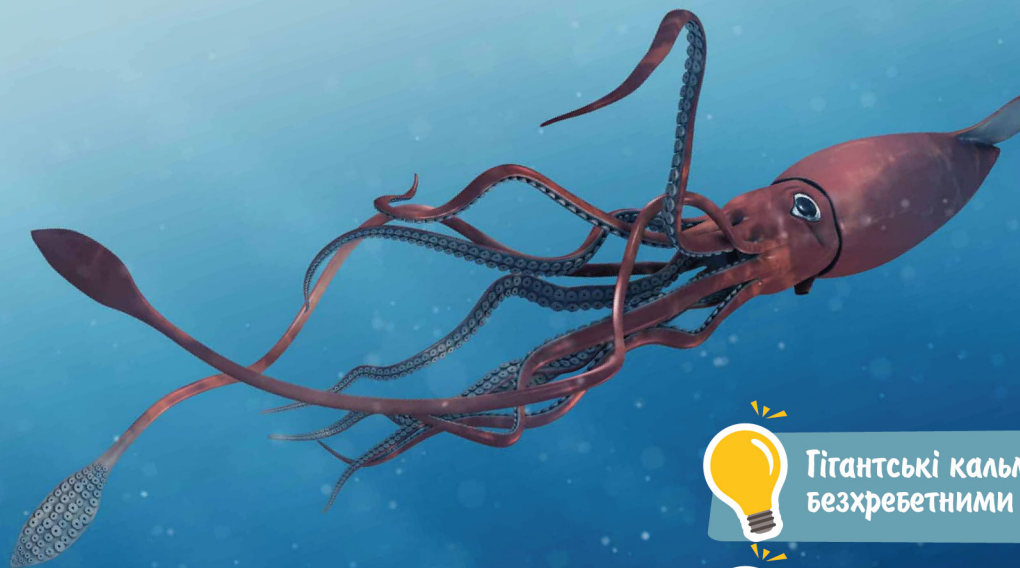
ГІГАНТСЬКИЙ  
КАЛЬМАР

GIANT  
SQUID

ЗМІНЮЄ КОЛІР У ТЕПЛІЙ ВОДІ



CHANGES COLOR IN WARM WATER



Гігантські кальмари є найважчими безхребетними на Землі.



Giant squids are the heaviest invertebrates on Earth.

## ГІГАНТСЬКИЙ КАЛЬМАР

**Розмір:** від 10 до 13 м у довжину

**Вага:** 150-275 кг

**Особливість:** використовують біoluminesценцію для комунікації та захисту

**Харчування:** глибоководна риба, кальмари, ракоподібні

**Місце проживання:** в усіх океанах

## РОЗМІР/SIZE



## ШВИДКІСТЬ/SPEED



## СУПЕРСИЛА/SUPERPOWER

здатні відновлювати пошкоджені щупальця  
are able to regenerate damaged tentacles

## GIANT SQUID

**Size:** 10-13 m long

**Weight:** 150-275 kg

**Special feature:** uses bioluminescence for communication and protection

**Diet:** deep-sea fish, squids, crustaceans

**Habitat:** all oceans

# LEGEND OF ANIMALS LORDS OF THE OCEAN ВОПОДАРІ ОКЕАНУ



ЧЕРЕПАХА

TURTLE

#bobam

KIDDISVIT



Морські черепахи існують на Землі вже понад 220 млн років.



Sea turtles have existed on Earth for over 220 million years.



## ЧЕРЕПАХА

**Розмір:** довжина панцира від 50 см до 2 м залежно від виду

**Вага:** від 40 до 900 кг

**Особливість:** використовують магнітне поле Землі для орієнтації

**Харчування:** медузи, водорості – залежно від виду

**Місце проживання:** у теплих океанах

## РОЗМІР/SIZE



## ШВИДКІСТЬ/SPEED



## СУПЕРСИЛА/SUPERPOWER

мають потужний зір і можуть бачити кольори they have powerful eyesight and can see colors

## TURTLE

**Size:** shell length ranges from 50 cm to 2 m depending on the species

**Weight:** 40-900 kg

**Special feature:** they use the Earth's magnetic field for orientation

**Diet:** jellyfish, algae – depending on the species

**Habitat:** warm oceans